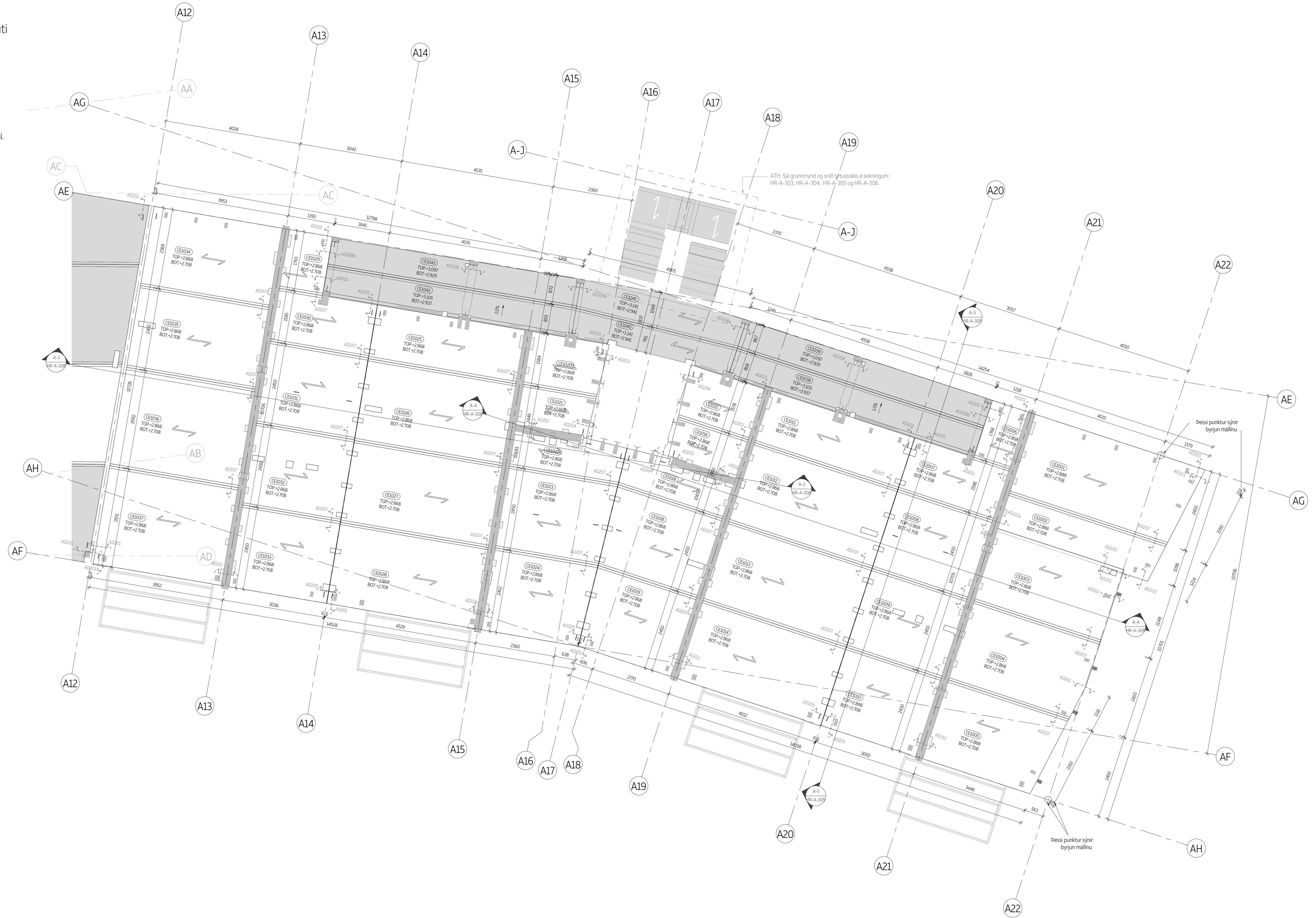






2. Hæð - Láréttar einingar - Plötur - 2. hluti  
1:50

ATH: Bitar á göngum eru settir upp á eftir plötum inni í húsi.  
Plötur á göngum eru settar upp á eftir bitum á göngum.



Eining	Magn [stk]	B [mm]	H [mm]	L [mm]	Byggd [t]	Botn kóti [m]	Topp kóti [m]
CE1001	1	2450	180	5370	1.184	2.708	2.888
CE1002	1	1208	180	4972	0.541	2.708	2.888
CE1003	1	2248	160	4007	0.721	2.708	2.868
CE1004	1	2450	160	4007	0.785	2.708	2.868
CE1005	1	2450	160	3825	0.750	2.708	2.868
CE1006	1	1768	160	1194	0.169	2.708	2.868
CE1007	1	1598	160	3027	0.387	2.708	2.868
CE1008	1	2450	160	3027	0.593	2.708	2.868
CE1009	1	2450	160	3027	0.593	2.708	2.868
CE1010	1	2450	160	3027	0.593	2.708	2.868
CE1011	1	1598	160	4529	0.579	2.708	2.868
CE1012	1	2450	160	4529	0.888	2.708	2.868
CE1013	1	2450	160	4529	0.888	2.708	2.868
CE1014	1	2450	160	4529	0.888	2.708	2.868
CE1015	1	1578	160	2370	0.299	2.708	2.868
CE1016	1	1278	160	2255	0.231	2.708	2.868
CE1017	1	1195	160	3396	0.325	2.708	2.868
CE1018	1	2450	160	3314	0.650	2.708	2.868
CE1019	1	2450	160	3134	0.614	2.708	2.868
CE1020	1	1583	160	2394	0.303	2.708	2.868
CE1021	1	1282	160	2277	0.234	2.708	2.868
CE1022	1	1195	160	3417	0.337	2.708	2.868
CE1023	1	2450	160	3336	0.654	2.708	2.868
CE1024	1	2452	160	3156	0.619	2.708	2.868
CE1025	1	1605	160	4505	0.578	2.708	2.868
CE1026	1	2450	160	4505	0.883	2.708	2.868
CE1027	1	2450	160	4505	0.883	2.708	2.868
CE1028	1	2450	160	4505	0.883	2.708	2.868
CE1029	1	1763	160	1369	0.193	2.708	2.868
CE1030	1	1585	160	3013	0.382	2.708	2.868
CE1031	1	2450	160	3013	0.591	2.708	2.868
CE1032	1	2450	160	3013	0.591	2.708	2.868
CE1033	1	2450	160	3013	0.591	2.708	2.868
CE1034	1	2369	160	3930	0.745	2.708	2.868
CE1035	1	2450	160	3929	0.770	2.708	2.868
CE1036	1	2950	160	3929	0.927	2.708	2.868
CE1037	1	2951	160	3929	0.927	2.708	2.868
CE1038	1	885	160	7632	0.540	2.937	3.105
CE1039	1	866	160	7631	0.529	2.929	3.097

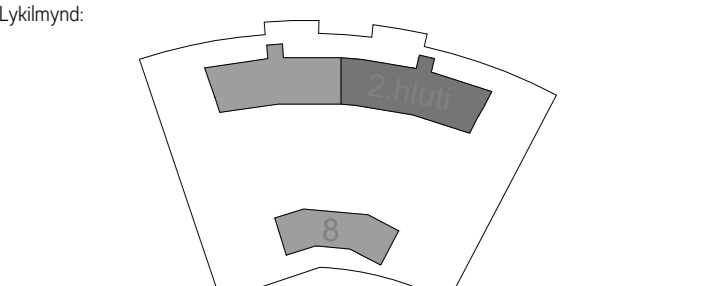
Eining	Magn [stk]	B [mm]	H [mm]	L [mm]	Byggd [t]	Botn kóti [m]	Topp kóti [m]
CE1040	1	855	200	4890	0.418	2.941	3.141
CE1041	1	1118	200	5030	0.562	2.941	3.141
CE1042	1	876	160	7445	0.522	2.937	3.105
CE1043	1	854	160	7445	0.509	2.929	3.097

ATH:  
- Ekki skila út frá þessari teikningu.  
- Hafiðu meðferðum, að hafið meðferð.  
- Þessi teikning skil ber á milli með öðrum teikningum og forskotum.  
- Hafiðu skilað samantekt á öðrum teikningum.  
- Á þessum teikningum eru álagðar skýringar á byggingarfulltrúi.

Almenningur skýringar:  
- 486 bitar eru í stafrænum teikningum þar sem <math>0.000</math> þyngd.  
- 25.900m<sup>2</sup> í stafrænum teikningum.  
- 100% af teikningum á stöðum með hliðunni uppbyggir um efsta og neðsta kóti á fyrri hæð.  
- Fyrir tímur einingar skila topp- og botn kóti, efsta og neðsta punkt eininganna.  
- Fyrir stöð einingar skila topp- og botn kóti, efsta og neðsta punkt eininganna.  
- Fyrir stöð einingar f.ö. skila með stöðnum eyrum (ASE) - Einingar skila topp- og botn kóti, efsta og neðsta punkt eininganna.  
- Fyrir stöð einingar f.ö. skila með stöðnum endapötum (ASE) - Einingar skila topp- og botn kóti, efsta og neðsta punkt eininganna.  
- Fyrir stöð einingar skila topp kóti, efsta punkt á síðu í teikningum og botn kóti.  
- Fyrir stöð einingar skila kóti, efsta og neðsta punkt á síðu í teikningum.  
- Fyrir stöð einingar (BS) - Einingar skila topp- og botn kóti, efsta og neðsta punkt á síðu í teikningum.  
- Samantektir skila fylgja númerum/ nafni eininganna, nema annað sé tekið fram á teikningum.

Utgáfa	Dagur	Utgáfa 3	ACEIRA
1	21.08.2024	Lýjung	Samblykt

Hringhamar 6, Hafnarfjörður



Verkefni:  
Stærðfræðingur  
Ánni 1  
208 Reykjadalur

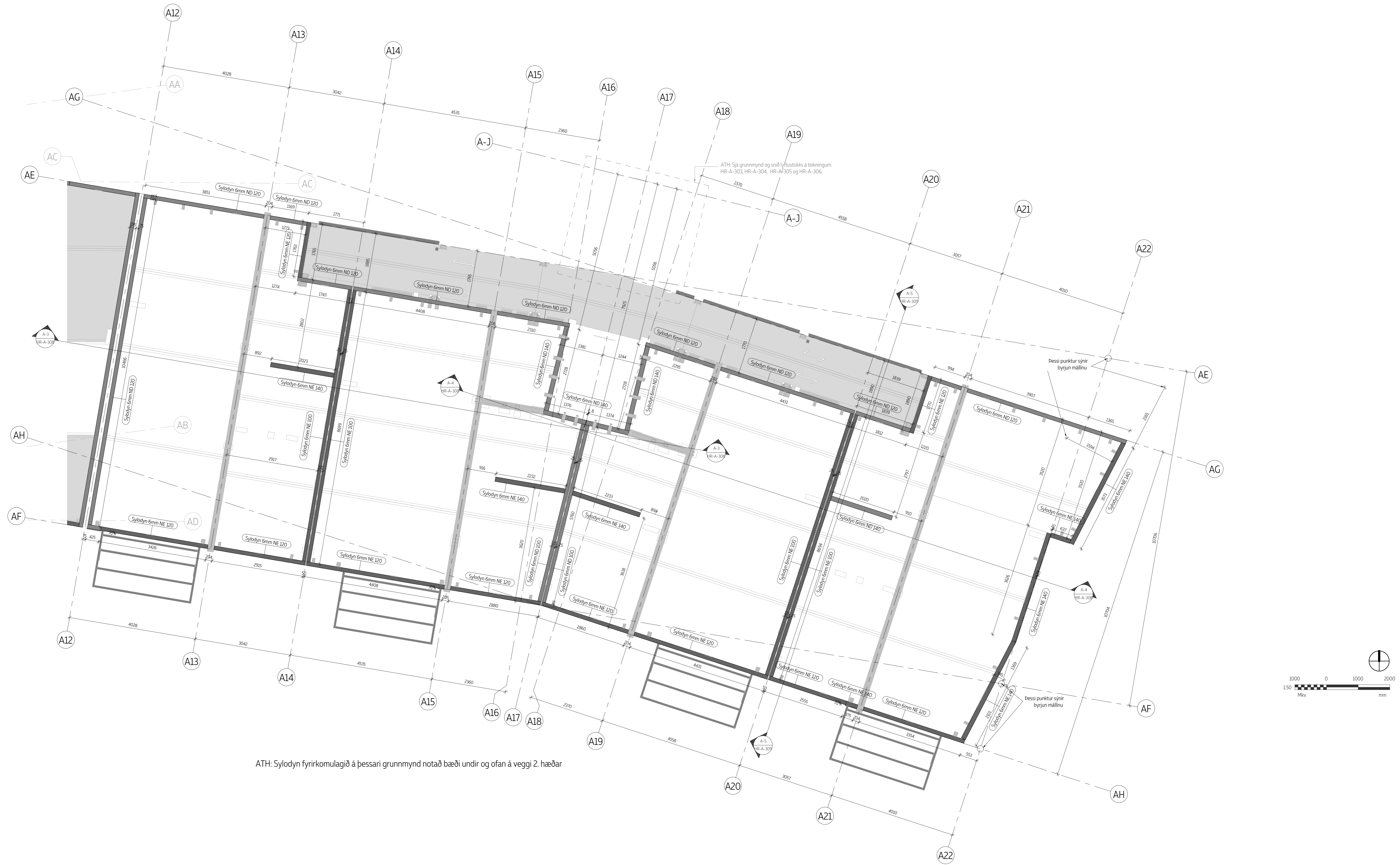
Aðili:  
Tark Arkitektúr  
Háttan 25  
Reykjavík  
www.tark.is

Viðskipta- og hönnuðarverksmiðja  
Ahlaf - Hönnuðarverksmiðja  
Kópavogur - Hönnuðarverksmiðja  
ahl@ahl.is - www.ahl.is

Hönnuðarverksmiðja  
Ahlaf  
177. Kravodda Street  
10000 Reykjavík  
Síða  
www.ahl.is

Tíð teikningur: 2. hæð - Láréttar einingar - Plötur - Húsi 2





ATH: Sylodyn fyrirkomulagið á þessari grunnmynd notað bæði undir og ofan á veggi 2. hæðar

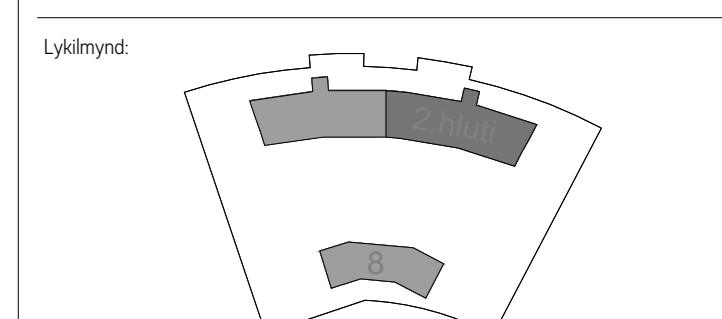
ATH  
- Eða skala af frá þessari teikningu  
- Hafi einu millimeterum, eða skali, metrum  
- Þessa teikningu skal lesa saman með öðrum viðbættum teikningum og forskriftum  
- Hafi þú skulu samræmi við allar teikningar  
- Á þessum teikningum eru álagðar myndir án byggingarhúla

Aðrir skýringar:  
- 400 mm er stæðingurinn frá gólum til gólum  
- 250 mm er stæðingurinn frá gólum til gólum  
- 100 mm er stæðingurinn frá gólum til gólum  
- 50 mm er stæðingurinn frá gólum til gólum  
- 20 mm er stæðingurinn frá gólum til gólum  
- 10 mm er stæðingurinn frá gólum til gólum  
- 5 mm er stæðingurinn frá gólum til gólum  
- 2 mm er stæðingurinn frá gólum til gólum  
- 1 mm er stæðingurinn frá gólum til gólum  
- 0.5 mm er stæðingurinn frá gólum til gólum  
- 0.2 mm er stæðingurinn frá gólum til gólum  
- 0.1 mm er stæðingurinn frá gólum til gólum

Eining	Magn [m]	Magn [m]-10% auka
Sylodyn 6mm NE140	18	20
Sylodyn 6mm NE120	27	30
Sylodyn 6mm NE100	35	39
Sylodyn 6mm ND120	39	43
Sylodyn 6mm ND140	11	13
Sylodyn 6mm ND100	12	14

Útgáfa	Dagur	Lýsing	Sambærni
1	21.08.2024	Útgáfa 1	ACEIRA

**Hringhamar 6, Hafnarfirði**



Verkskipti:  
**Sveinbjörn**  
Arnar 1  
208 Reykjavík

Aðskráð:  
**Tark Arkitektar**  
Hafnar 20  
Reykjavík  
www.tark.is

Viðskipti á hönnuðum búnaði:  
**AVM - Arkitektúr-Verkfræðingur**  
Kópavogur - Hafnarvegur 102  
a@avm.is - www.avm.is

Hönnuðarbyrjavé:  
**Asta**  
177. Knauska Street  
1000 Reykjavík  
Svíða  
www.asta.is

Tið teikningar: 2. hæð - Sylodyn Grunnmynd - Húsi 2

Númer teikningar: Húsi 2-25  
Hönnuð: Eng. Dóttir Halldóttir  
Eng. Jónína Magnúsdóttir  
Eng. Míka Ragnýr  
Útgáfa 1 Blábandi A0 Msk 150 Daga 21.08.2024

